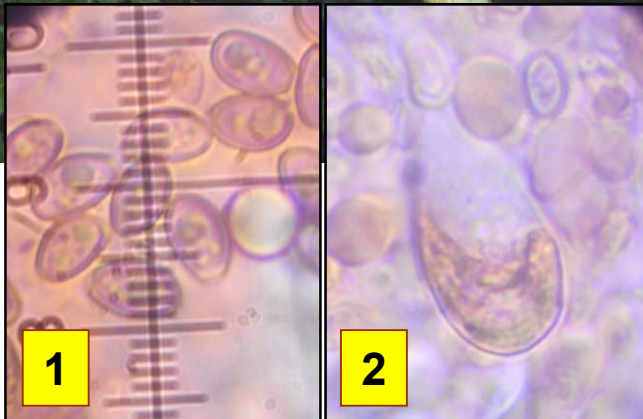


► *Hypholoma fasciculare* (Huds.) P. Kumm.

321



Bois  
mort



1

2

1 : Spores 6-8 x 5,5-4,5 µm, elliptiques, à pore germinatif assez net, mais étroit.  
2 : Cheilocystides 15-40 x 4-8 µm, cylindracées (parfois à inclusions un peu jaunes dans l'ammoniaque).



Feuillus

Chapeau 1-6 cm, hémisphérique puis presque plat, glabre ou un peu ponctué de flocons jaunâtres à la marge, jaune, jaune orangé, vite envahi d'ocre-jaune puis de roux fauvâtre par le disque. Lames adnées, serrées, jaune pâle puis verdâtres, enfin brun pourpre foncé. Sporée brun violacé. Chair jaune. Saveur très amère.

Au bord de sentier, sur une souche.  
Combe Saint-Martin, maille 3023D14, le 18 octobre 2016.



Fréquent

► Espèce très courante. La forme *pusillum* (Lange) a un chapeau n'excédant pas 1 cm et un stipe très gracile. *H. capnoides* est plus terne, à lames blanches puis grisâtres à brun violacé et à la saveur douce (vient plutôt sur conifères).